

～大阪・関西の玄関口：新大阪駅2階、かわるがわるの「新ネタ」あるで！～
**「アルデひろば」に、バラエティ催事、ヨロズスクエア、クレパス柄トケイ、
兵庫県養父市物産販売、京つけもの もり、が続々とやってくる！**

☆ポイントたまるで！「WESTERポイント5倍キャンペーン」も開催☆

☆2023年夏からは、、、あの「マクドナルド新大阪駅店」が帰ってくる！！☆

大阪・関西の玄関口：新大阪駅2階にあるショッピングセンターとして、国内外の幅広いお客様にご利用いただいております「アルデ新大阪」（運営会社：株式会社新大阪ステーションストア）で大好評の「アルデひろば」。

「アルデひろば」では、期間限定ショップをかわるがわる開催し、さまざまな「新ネタ」を日々お届けしております。

5月下旬から6月にかけて、「アルデひろば」に、バラエティ催事、ヨロズスクエア、クレパス柄トケイ、兵庫県養父市物産販売、京つけもの もり、が続々とやってきます！

5月22日（月）～5月25日（木）には、「WESTERポイント5倍キャンペーン」を開催します！

そして2023年夏からは、、、あの「マクドナルド新大阪駅店」が帰ってきます！！

1. 「アルデひろば」期間限定ショップのお知らせ

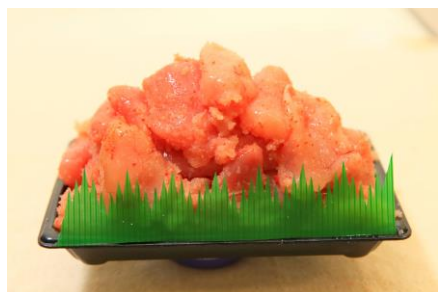
【バラエティ催事】

5月23日（火）～ 5月30日（火）

【博多中唄】

最高級の素材を使用し、味と粒にこだわった本当に美味しい辛子明太子をご提供いたします。

ごはんのお供、お酒のあてに博多中唄自慢の逸品をぜひご賞味ください。また、明太子の他に全国各地の名産品なども取り揃えております。



【鯖や】

余計な保存料などは一切使用しない、こだわりの鯖寿司の『鯖や』。人気の「焼さば寿司」は、日本北端の漁港でとれた脂ののっている「とろさば」を使用。こだわりの焼き方で、皮目はこんがり、ふっくらジューシーな仕上がりで大人気！

鯖本来の旨味を最大限に感じられる『鯖や』自慢の逸品を、この機会にぜひご賞味ください。



【バラエティ催事】

6月1日（木）～ 6月6日（火）

【大阪鶴橋キムチ】

大阪屈指のコリアタウン鶴橋より本格キムチが登場！新鮮な国産野菜を使用し、昔ながらの製法で仕込んだ本格キムチ。定番キムチを中心に、様々なキムチをご用意しております。ぜひこの機会にお買い求めください。



【小春や】

大阪 北新地・本店の「北新地 小春や」が名物、「極とろ本わらび餅」をはじめとする選りすぐりの和スイーツをお届けします。小春や自慢の「極とろ本わらび餅」を甘味の抑えた白餡とホイップクリームで優しく包んだ、まるで宝石箱のような大福「万華鏡」もぜひご賞味ください。



【初出店・one off（ワンオフ）】

フワフワに焼き上げた生地に濃厚なホイップをたっぷり絞ったシフォンケーキ。昨年約20万個売り上げた新フレーバー「いちごシフォン」はクリームにいちご果肉が入っていて贅沢な一品です。

【初出店・BONHEUR*T（ボヌール・T）】

ひとつひとつ型に入れて焼き上げた、カヌレの香ばしい風味とラム酒の香りの一体感をお楽しみください。濃厚なカスタードクリームがたっぷり詰まったタルトも同時販売いたします。



【初出店・ヨロススクエア POP UP SHOP】

6月8日（木）～ 6月20日（火）

日本の三大漆器産地・和歌山県海南市から、木製カトラリー、木製汁椀、木製お盆、曲げわっぱ、キッチンツール、Kidsカトラリー、木製漆器を幅広く取り揃えております。現代のライフスタイルに優しく寄り添う、シンプルかつ丈夫、高品質で永くご愛用いただける伝統品を、ヨロススクエアより安心の価格でご提案させていただきます！！



※ 写真等はイメージです。メニュー名称等は変更になる場合がございます。また、都合により、取り扱い商品や価格が変更になることがあります。

2. 「アルデひろば 十（プラス）」期間限定ショップのお知らせ

【初出店・クレパス柄トケイ POP UP SHOP】

5月26日（金）～ 5月30日（火）

サクラクレパスと時計専門店のコラボ時計「クレパス柄トケイ」のPOP UP SHOPです。

全100色展開の豊富なカラーバリエーションの中から、お気に入りのカラーをお選びください♪

手のひらサイズの小さな置き時計「クレパス柄プチくろっく」は全12色展開。プレゼントにもオススメです！！



【初出店・兵庫県養父市物産販売】

6月2日（金）～ 6月4日（日）

兵庫県養父市八鹿町朝倉発祥の「朝倉山椒」。江戸幕府への献上品とされた400年以上昔から大切に育てられている名産品です。粒が大きく香り豊かで、香り成分リモネン（柑橘系）が多く含まれフルーティーな香りが特徴です。

この朝倉山椒を使用した「佃煮などご飯のお供」「調味料」「カレー」等、各種加工食品を3日間限定で販売いたします。由緒ある名産品「朝倉山椒」を、この機会にぜひご賞味ください！！



【初出店・京つけもの もり】

6月7日（水）～ 6月12日（月）

「美味しい野菜からしか、美味しいつけものは作れない。」

よい野菜による、よい京つけものを、皆様のもとへ。京都・亀岡の自社農園で、失敗と成功を重ねながら野菜を育ててまいりました。その取り組みは、青味大根や山科なすなど絶滅が危惧されていた京野菜の復興へとつながり、今では「もり」を代表する京つけものへと発展しています。

「もり」の歴史が詰まった畑の土は、私たちの宝であり、これからも未来へと続いていく、終わりのない物語・・・

「もり」が情熱を入れて漬けあげた京つけものをぜひご賞味ください♪



6/3土,4日には養父市イメージキャラクター「やっぷー」が登場するので会いにきてね～！

※ 写真等はイメージです。メニュー名称等は変更になる場合がございます。また、都合により、取り扱い商品や価格が変更になることがあります。


3. 「WESTERポイント5倍キャンペーン」を開催します！

5月22日(月)～5月25日(木)までの期間中に、アルデ新大阪でWESPOアプリまたはWESTERアプリを提示してWESTERポイントをためると、通常は110円(税込)で1ポイントのところ、**110円(税込)で5ポイント**たまります！！

さらに！

5月22日(月)～5月25日(木)までの期間中に、アルデ新大阪でJ-WESTカードでお支払いいただくと、アルデ新大阪では通常1,000円(税込)につき20ポイントのところ、**1,000円(税込)につき40ポイント**たまります！！

※ 日本旅行、JTB、おみやげ街道、セブン-イレブン ハートインの4店舗は、WESTERポイントサービスの対象外です。



P WESTERポイント
今なら
ポイント
5倍
になるで！
アルデ新大阪
WESTERポイント5倍キャンペーン
5月22日(月)～25日(木)
グルメ&ショッピング
arde!
アルデ新大阪

■ WESTER ID登録キャンペーン

ただいま、「WESTER ID登録キャンペーン」実施中です。
キャンペーン期間内にWESPOアプリに「WESTER ID」を登録いただいたお客様に、**200ポイント**進呈いたします。

詳しくはこちら >>> https://wespo.westjr.co.jp/news/topics_7436

この機会にぜひ、アルデ新大阪で初めての「WESPO」「WESTER」を始めてみませんか！？
WESPOアプリ・WESTERアプリとご一緒に、
アルデひろばを始め、アルデ新大阪での**グルメ&ショッピング**をぜひお楽しみください！！



We'll be
Back!!

4. 2023年夏～あの「マクドナルド新大阪駅店」が帰ってくる！！

2022年7月31日に、24年間のご愛顧をいただきながらも閉店しておりました**「マクドナルド新大阪駅店」**。
新大阪駅近隣にお住まい・お勤めのお客様や、通勤・通学で新大阪駅をご利用になるお客様だけでなく、旅行・観光やビジネスで大阪・関西にお越しのお客様も、新大阪駅の2階で「行ったことがある」「見たことがある」ではありませんか！？
たくさんの皆さまにおなじみの、「あのマクドナルド」が帰ってきます！！

実はただいま、お店のリニューアル工事を進めております。新しいお店の概要などは、あらためてお知らせいたします♪



5. 「アルデ新大阪」ショップガイド

～美味しいもん、ええもん、おしゃれなん、かわいいのん、あるで！～



【ホームページ】 <https://www.arde-shinosaka.jp/>

【アルデ新大阪紹介動画】 <https://youtu.be/S9xcETwGk70>

「アルデ新大阪」は、**新大阪駅2階（改札外）にあるショッピングセンター**です。関西の食文化にこだわりながら、**話題性と専門性の高いお店**を揃えております。

JR線東改札・新幹線中央改札・南改札からはひとつ下の2階へ。御堂筋線中改札からは出口⑤スグにあります。
ショップもグルメも意外とあるで！「新大阪駅で、ぶらり。駅すぐショッピング」をぜひお楽しみください♪

新幹線ホームまで徒歩3分。短い滞在時間でも、大阪・関西で人気・話題の美味しいお店をワンフロアで手早くお楽しみいただけます。テイクアウトメニューやお弁当も充実しており、関西で人気・話題のおみやげや、旅先に「あって良かった」「困ったときの」お店も勢ぞろいしております。会計後はわずか徒歩2分で新幹線改札にご到着いただけます。

新大阪駅2階には、いろいろなお店が「アル」、いろいろな商品が「アル」、日々のお楽しみが「アル」。
「アルデ新大阪」には、いい店「あるで」。ぜひお気軽に、新大阪駅2階「アルデ新大阪」にお越しください。

ファッション・雑貨・書籍

- 1 ファッション ユニクロ
- 2 バラエティストア ダイソー
- 3 アレル (メンズレディース) パーフェクト スーツ ファクトリー
- 4 靴下・レディースアレル ハックルベリー
- 5 トラベルITグッズ エレコム
- 6 化粧品・ファッション・服飾雑貨 エピソード
- 7 鞆・旅行用品 エース
- 8 アクセサリー イノセンス
- 9 文具・雑貨 ステーションアリー アウラ
- 10 レディースファッション・服飾雑貨 ローリーズファーム プラス
- 11 服飾雑貨 ブルー ブルーエ
- 12 薬・化粧品・健康食品・日用品 コクミン
- 13 メガネ・サングラス ジンズ
- 14 書籍・雑誌・文具 ブックスタジオ

カフェ & レストラン

- 1 洋食・肉料理・自然派ワイン パシオン・エ・ナチュール
- 2 大衆そば酒場 しのぶ庵
- 3 たこ焼割烹 たこ昌
- 4 元祖お好み焼 ぼてぢゅう
- 5 トンテキ・チキンカツ トンテキ チキンカツ グリレッタ
- 6 大阪焼肉 松屋
- 7 ラーメン らーめん 亀王
- 8 鳥料理 八起庵
- 9 ラーメン 龍旗信 LEO
- 10 牛カツ 牛カツ京都勝牛
- 11 たこ焼 たこ焼道楽 わなか
- 12 スパゲッティ 洋麺屋五右衛門
- 13 オムライス 卵と私
- 14 フレンチバル 大衆酒場 フレンチマン
- 15 欧風カレー専門店 かつ&かりー produced by San Marco
- 16 焼きスリッパティ&ピザビル ローマ軒
- 17 うどん・そば・日本料理 美々卯
- 18 串かつ 大阪新世界元祖串かつだるま
- 19 ピアビル ケラケラ ケイヴ
- 20 ビストロ・洋食 グリルキャピタル東洋亭
- 21 豚まん・中華料理 551 蓬莱
- 22 寿司 さかなやのmaru 寿司
- 23 神戸ラーメン・餃子 皇 蘭
- 24 **工事中**
- 25 ドーナツ ミスタードーナツ
- 26 コーヒーショップ ドトールコーヒー
- 27 コーヒーストア スターバックスコーヒー

お弁当 食品

- 1 鶏惣菜・弁当 鶏太郎
- 2 とんかつ弁当 OBENTO とんかつ KYK
- 3 近江牛弁当 近江スエヒロ 新大阪茶屋
- 4 駅弁 旅弁当 駅弁にぎわい
- 5 食品専門店 パントリー
- 6 昆布 おきな昆布
- 7 コンビニエンスストア セブン-イレブンハートイン
- 8 洋菓子 コカルド
- 9 洋菓子 神戸フランツ
- 10 抹茶スイーツ 辻利
- 11 チョコレート リンツ ショコラ プティック

おみやげ

- 1 関西銘菓・食品 おみやげ街道

サービス

- 1 リラクゼーション ラフィネ
- 2 旅行業 JTB
- 3 旅行業 日本旅行(みどりの窓口)

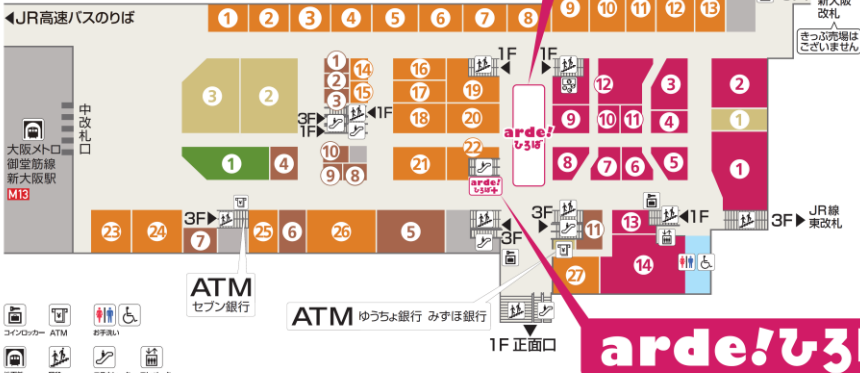
※ 掲載のショップガイドは2023年2月25日現在のものです。

6. 「アルデひろば」概要

「アルデひろば」には、メインの「アルデひろば」と、「アルデひろば + (プラス)」がございます。新大阪駅各改札・正面口から、徒歩1～2分のロケーションです。新大阪駅ご利用の際には、ぜひお立ち寄りください。

新大阪駅2階

フロアガイド



え!? 近っ!!

正面口から
 新幹線中央改札から
 新幹線南改札から
徒歩1分!

御堂筋線中改札から
 JR線東改札から
徒歩2分!

