

京都駅前地下街ポルタ西エリア飲食店ゾーンが 8月26日（金）リニューアルグランドオープン!!

本年7月1日に京都ステーションセンター株式会社と株式会社京都駅観光デパートが合併して誕生したJR西日本京都SC開発株式会社（代表取締役社長 森本卓壽）では、本年3月25日、京都ステーションセンター株式会社のもと京都駅前地下街ポルタ西エリア飲食店ゾーンの第1期改装区画12店舗をリニューアルオープンしましたが、この度、第2期改装区画12店舗の改装内容が固まり、グランドオープンの日程が決定しましたのでお知らせいたします。

1. リニューアルの概要

(1) 地元の皆様に毎日ご利用いただける飲食店ゾーンへ

ポルタの西エリア飲食店ゾーンについては、前回2014年3月のリニューアルから8年以上が経過しましたが、その間、京都を訪れる日本人観光客が徐々に減少する一方でインバウンドが爆発的に増加し、さらにその後のコロナ禍でその何れもが消滅の危機を迎えるなど、ここ数年大きな変化を経験してきました。

ポルタの飲食店は、これまで国内外から訪れる観光客への依存度が総じて高く、業種的には観光客に人気の麺類など一部業種への偏りが見られました。またランチタイムでも比較的高価格帯のメニューが幅を利かせる一方、ディナータイムでもランチ同様セットメニューが主流を占めるなど、必ずしも地元のお客様が普段使いしやすい飲食店ゾーンとは言い難い面がありました。そこで今回のリニューアルでは第1期、第2期改装区画とも、例えばランチタイムはよりバラエティに富んだメニューをよりリーズナブルな価格で、またディナータイムは食事だけでなくお酒もしっかりお楽しみいただけるなど、観光客だけでなく日常的にポルタをご利用になる女性買物客や近隣のオフィスワーカーなど地元の皆様に毎日ご利用いただける飲食店ゾーンとすることを目指しています。

(2) “夜飲み” やテイクアウトニーズにもお応えします

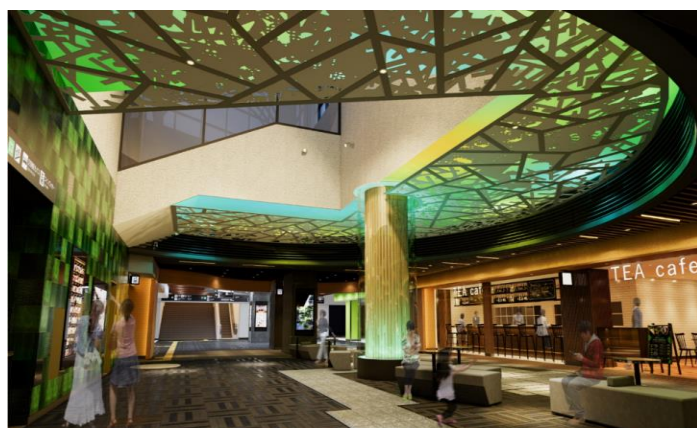
具体的には、以下に掲げる項目に重点的に取り組みます。

<ソフト面>

- ・重複業種（麺類）を整理し、欠落業種（肉類・海鮮等）を新たに拡充します。
- ・ポルタの主要顧客層である、女性に支持される店舗を増強します。
- ・食事に加えてお酒もしっかり楽しめる、“夜飲み”に強い店舗を導入します。
- ・集客力に定評のある、話題の店舗を導入します。
- ・テイクアウトニーズへの対応を強化します。

<ハード面>

- ・開放感のある、五感を刺激する店舗設計とします。
- ・京都らしさが感じられる環境を演出します。



(改装イメージ)

(3) 今回は第2期改装区画12店舗が新たにオープン

今回オープンするのは第2期改装区画12店舗ですが、本年3月に先行オープンした第1期改装区画12店舗と合わせて、足かけ4年にわたり準備を進めてきたポルタ西エリア飲食店ゾーンリニューアル（全24店舗）のグランドオープンとなります。先行オープンした第1期改装区画は、うどん、焼き鳥、お好み焼きなど手軽でイックに食事や“ちょい飲み”をお楽しみいただける多彩な専門店を取り揃えましたが、今回の第2期改装区画は、鉄板・串焼き、海鮮、京料理などハレの日等にもう少しゆっくりと食事やお酒をお楽しみいただけるお店が多数オープンします。また第1期同様、“夜飲み”に強い居酒屋・バル業態も多数登場。どうぞご期待ください。



2. 第2期改装区画の概要

(1) 個性豊かな味自慢の7店舗が新登場

「みえまぐろ」を中心に伊勢志摩や熊野灘で育まれた地魚、天然はまぐりなど三重の物産をふんだんに取り揃えた「三喰撰酒 三重人（さんしょくせんしゅ みえじん）」、牛・豚・鳥・ジビエなど国産肉にこだわった「鉄板・串焼き S A B R I N A」、旬の京野菜や京都米など京都産の食材がふんだんに楽しめる「A全農京都プロデュースの「みのるダイニング」など、素材にこだわりぬいた味自慢のお店が新登場。また、中華でありながら“和”や“糎（こうじ）”のテイストを取り入れた「糎・幸福飯店（こうじ・はっぴーはんでん）」、ビストロ料理をリーズナブルに楽しめる「フレンチ酒場 GOLD」、立飲み席も用意したコスパで勝負の「食堂酒場 京へそ」など個性豊かなお店が揃うほか、“ソースの二度づけ禁止”で有名なあの「串かつだるま」が京都に初登場します。

(2) 皆が待ってたあの5店舗が再登場

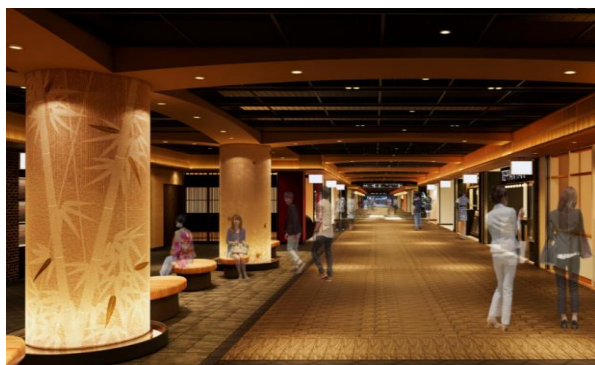
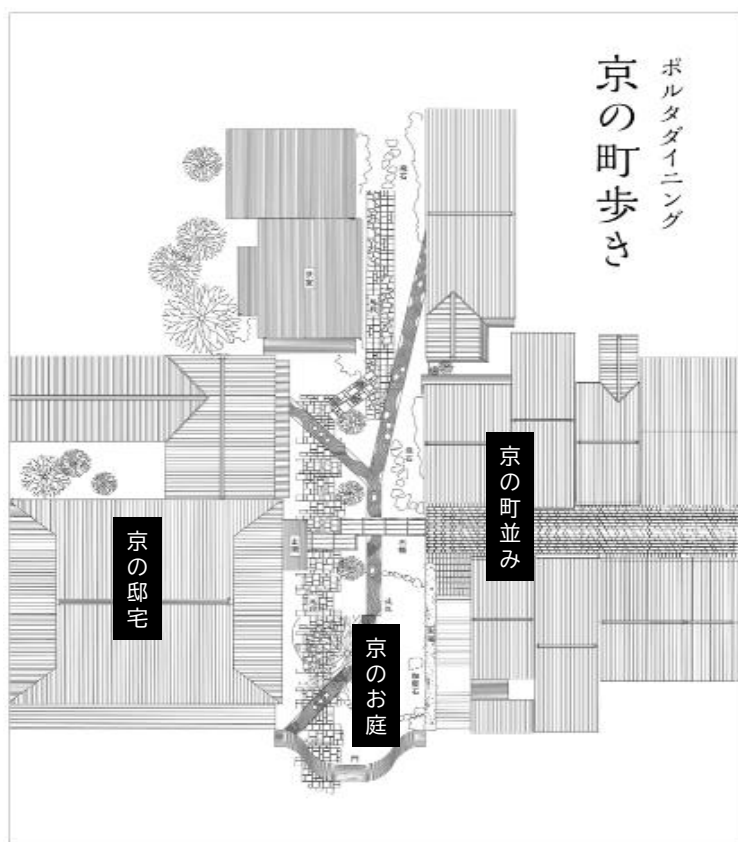
改装前から引き続き再登場するのは、明治30年創業の京都で初めての洋食屋さん「グリルキャピタル東洋亭」、京料理の老舗・萬重がよりお気軽にとの気持ちを含めて改称した「京料理 萬重 小庵（まんしげ しょうあん）」、本格江戸前天ぷらをリーズナブルに提供する「ハゲ天」、お箸で食べるスパゲッティ専門店「洋麺屋 五右衛門」。また食事やアルコールメニューを強化して「Sir Thomas LIPTON」が復活します。
※店舗の詳細については、別紙「出店店舗リスト」をご参照ください。



(改装イメージ)

(3) 京都感漂う環境演出

今回のリニューアルでは、ポルタ西エリア飲食店ゾーンを「京の町並み」、「京の邸宅」、「京のお庭」の3つのイメージで構成した造りとします。本年3月に先行オープンした西通りから東側の第1期改装区画は「京の町並み」をイメージし、軒が連なる京都の小さな路地を表現しましたが、今回の第2期改装区画のうち西通りから西側のゾーンについては「京の邸宅」をイメージし、お屋敷の室内空間を表現。欄間格子と聚楽のモチーフ、竹やもみじのある中庭の表現が京町家の風情を漂わせます。また西通りそのものは「京のお庭」をイメージし、嘉永元年（1848年）京都創業の植彌（うえや）加藤造園監修のもと、京都の町の縮景をテーマにした日本庭園を表現します。西通りには鴨川を表す天然石が敷かれ、その付近にはテイクアウトした商品を召し上がっていただくことができるベンチも配置する予定です。



(改装イメージ)

3. 第2期改装区画の開業日時

2022年8月26日（金）11：00オープン

※営業時間は、11：00～22：00（一部営業時間が異なる店舗があります）

4. オープニングキャンペーン

(1) 開業記念特別メニュー等

開業を記念した限定メニューや限定価格、プレゼント等をご用意してご来店をお待ちしております。

※内容、終了時期は店舗により異なります。

(2) デジタルスタンプラリーキャンペーン（仮称）

ポルタとキューブの飲食店をご利用いただくことにより、スマホでスタンプを貯めることができ、スタンプを10個貯めることでインフォメーションにてお食事券をお渡します。

※お一人様一会計540円（税込）以上のご利用でスタンプ1個押印（テイクアウトも可）。

(3) 交通系ICカードタッチキャンペーン（仮称）

お手持ちの交通系ICカードを館内に設置のスロットマシンにタッチすると、抽選結果に応じて、ポルタ各店で利用できるクーポンを発券します。

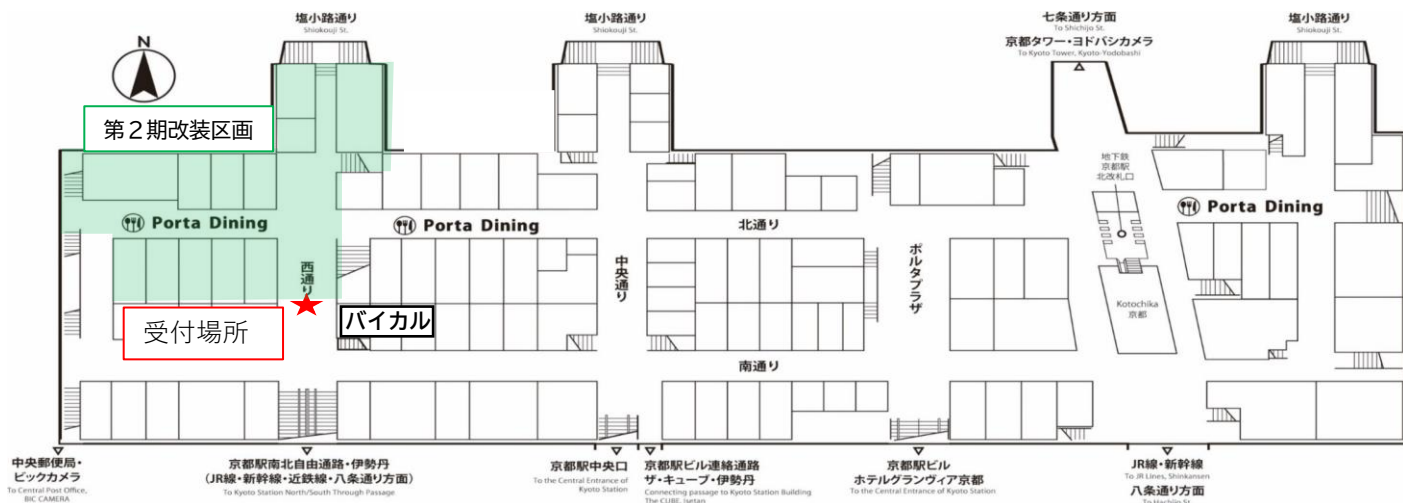
5. 内覧会

◇日時 2022年8月25日(木) 11:00~15:00
(11:00~11:30は報道関係者様のみご案内)

◇入場場所 ポルタ第2期改装区画 西通り南側受付

◇お申込み 取材に際しましては、別紙「取材申込書」にご記入の上、当社営業本部までFAX送信願います。

◇内覧会では、各店舗でのご試食、一部のテイクアウト取扱店では販売等も実施する予定です。



6. その他

京都駅前地下街ポルタでは、西エリア飲食店ゾーン第2期改装区画12店舗以外にも、本年8月26日に京都の老舗洋菓子店「バイカル」が第2期改装区画に隣接する区画にオープンします。こちらもご期待ください。

※店舗の詳細については、別紙「出店店舗リスト」をご参照ください。

■ポルタの概要

運営会社：JR西日本京都SC開発株式会社

代表取締役社長 森本 卓壽 (もりもと たかとし)

所在地：京都市下京区烏丸通塩小路下る東塩小路町902番地

営業時間：物販・サービス店 11:00~20:30

飲食店 11:00~22:00

(一部営業時間が異なる店舗があります)

定休日：不定休

店舗数：128店舗

店舗面積：約10,200㎡

■ポルタの飲食店



ポルタの飲食店(レストラン、カフェ)は、地下鉄京都駅改札口より西側の西エリアに27店舗、同じく東側の東エリアに8店舗の計35店舗があり、これらを総称して「ポルタダイニング」と呼んでいます。今回のリニューアルは、これら「ポルタダイニング」35店舗のうち、西エリアの飲食店ゾーンにある24店舗が対象となります。

■ポルタ西エリア飲食店ゾーン第2期改装区画 出店店舗リスト

別紙

| NO. | 店舗名 | カテゴリー | 店舗紹介 | 商品紹介 | 出店状況 |
|-----|--|--------------|---|---|---------------|
| 1 | Sir Thomas LIPTON  | ブリティッシュダイニング | 1930年8月1日、京都に「リプトン本社直轄喫茶部」をオープンして以来、紅茶を愛し育ててきました。ロンドンの紅茶文化をお客さまへ。オリジナルのスイーツをはじめ、洋食に至るまでサー・トーマス・リプトンは、オリジナルティあふれる食文化を創造し続けます。今回のリニューアルでは、英国テイストのお食事やアルコールも楽しんでいただけるようなダイニングに変身します。 |  | リニューアル |
| 2 | フレンチ酒場 GOLD  | フレンチバル | 高級なイメージのあるフレンチ食を、普段着でカジュアルに楽しめるフレンチ酒場。料理は280円～、グラスワインは350円～、ボトルワインは2,000円～とお値打ちなものを揃えています。店内にはカウンター席もあり、お一人さまはもちろん、ご家族、ご友人、女子会にもピッタリです！お食事、からりとグラス1杯から昼飲みまでどうぞ！！ |  | 新規 京都初 |
| 3 | 三喰喉酒 三重人  | 海鮮和食 | 伊勢志摩で巻き網漁を行う長久水産の本舗養殖会社、丸久水産と直接取引を行い、注文毎に釣って、京都に持ってくる拘り！新鮮な生えさを与える本舗の身は赤身とトロが綺麗に分かれ、限りなく自然に近い養殖方法です！赤身は赤く霜降り、トロはとろける様な旨味ある脂です！その他、伊勢志摩、熊野灘で育まれた地魚や薬名産天然はまぐり、活伊勢海老、松阪牛、松阪豚、伊勢とりなど、競り権を有する当店では良質な魚介が自白押し。 |  | 新規 京都初 |
| 4 | 鉄板・串焼き SABRINA  | 鉄板焼き・串焼きバル | SABRINAはお肉がメインの鉄板焼き&串焼きバルです。牛・豚・鳥・ジビエをステーキ、溶岩ステーキ、串焼き、オープン料理でご堪能ください。旬の食材を使った一品料理、創作料理、牛タン定食など季節を通して楽しんでいただけるお料理も取り揃えています。店内はカジュアルな雰囲気、ショールーム併設のランチやお仕事帰りの飲み会、女子会、個室での接待など、あらゆるシーンでご利用いただけます。 |  | 新規 関西初 |
| 5 | みのるダイニング  | 京都食材ダイニング | JA全農京都プロデュース。旬の京野菜や京都米、京の肉といった京都府産の食材をお楽しみいただけるお店です。ランチはお手軽にお召しいただけるお膳メニューを、ディナーは京都の米で作った日本酒をはじめとしたアルコールに合う一品メニューをお楽しみいただけます。 |  | 新規 京都駅エリア初 |
| 6 | グリル キャピタル 東洋亭  | 総合洋食 | 創業明治30年の京都で初めて誕生した洋食屋さんです。おしゃれな店内装飾、ソースのいい香りに満たされた店内で、日常の喧騒を忘れ昔ながらの京乃百年洋食と、おいしいお酒と共に楽しい夢の一時をお過ごしください。 |  | リニューアル |
| 7 | 京料理 萬重 小庵  | 京料理 | 本店は昭和12年(1937年)京都西陣にて創業。伝統的京料理を供する老舗料亭の小庵です。主人が毎朝中央市場に出向き四季折々の厳選した食材を仕入れ、料理人が自慢の出しと共に丹精込めて調理。小庵では夏には鰻、秋は松茸の土瓶蒸し、京ゆばや京生鮎など、気軽に京料理をお手頃価格でご食べられる数少ないお店です。 |  | リニューアル |
| 8 | ハゲ天  | てんぷら料理 | 揚げたて本格江戸前天ぷららをリーズナブルな価格で提供。卵たっぷり薄切りの衣でこだわりのハゲ天オリジナルプレントのゴマ油を使いカラッと軽く、季節ごとに変わる旬の食材はもちろんハゲ天独自の創作天ぷらも毎月更新。お昼はお得なランチ価格で夜はカジュアルなお好み天ぷら1品からお好みのドリンクとともにお楽しみください。 |  | リニューアル |
| 9 | 糀・幸福飯店  | 中華バル | 【和×中華】【糀×中華】をコンセプトに今まで味わったことのない中華料理を提供していきます。素材そのものの特性を活かし、大皿料理のイメージが強い中華を小皿料理でミニマムで提供します。当店はお客様に笑顔でお帰り頂けるお料理と居心地の良い空間の提供を全力で提供していきます。 |  | 新規 京都初 |
| 10 | 洋麺屋五右衛門  | スパゲッティ | 1976年創業、お箸で食べるスパゲッティ専門店。大きな五右衛門釜でスパゲッティを茹でる事に店名は由来します。本場イタリアから直輸入したこだわりの素材と、日本の伝統的な調味料を掛け合わせ、日本人が美味しいと感じるスパゲッティをご提供します。日本生まれの日本のスパゲッティ、それが五右衛門です。 |  | リニューアル |
| 11 | 食堂酒場 京へそ  | 大衆居酒屋 | 京都駅前でも愛されるへそグループの新ブランド【食堂酒場 京へそ】。昼は精米したて厳選産米を使用した定食や京風だしカレーなど各種取り揃え！夜はお酒に合う一品やオリジナル宇治のグリーンティーサーワーや京都老舗の酒類など豊富な楽しいメニューがいっぱいです！また、一部が立ち飲みスペースにもなりお一人様もサクッと！座り席でお仲間とゆっくり！へそ多様な空間でお楽しみください。 |  | 新規 |
| 12 | 串かつだるま  | 串カツ専門店 | 1929年この世に串かつが生まれ、それから4代今尚、受け継がれた味を守り続けています。「大阪名物串かつ」「串かつと言えばだるま」。創業から大阪店に愛され行列の出来るお店です。秘伝のソース・衣・油で食材の味を引き出しており二度漬け禁止ソースをたっぷり漬け上げかけていただく歴史ある串かつの味を楽しめます。私達はこの大阪名物をお客様を「笑顔」にしたい。その思いで京都ポルタ店をオープンします。 |  | 新規 京都初 |

■その他区画 出店店舗リスト

| NO. | 店舗名 | カテゴリー | 店舗紹介 | 商品紹介 | 出店状況 |
|-----|---|-------|---|---|------|
| 1 | 洋菓子のバイカル  | 洋菓子 | 1955年、京都・下鴨で創業した洋菓子店「バイカル」です。クリスマスやひなまつり等のイベント商品や、季節の美味しいフルーツを使ったケーキフェアも実施します。パステルケーキや、進物用のギフト商品まで、世代を超えてお客様の至福の瞬間に寄り添うお菓子を作り続けております。 |  | 新規 |