

大阪・関西の玄関口：新大阪駅 2階、かわるがわるの「新ネタ」あるで！



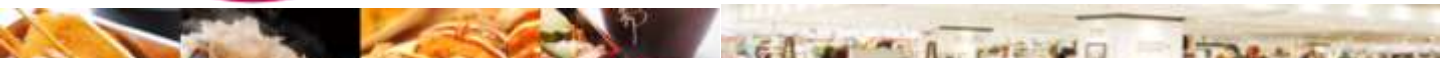
秋の新店第1弾「らーめん 牛骨の王」まもなくオープン！

# 「アルデひろば」

## 期間限定ショップのお知らせ

ガラポン抽選会、スイーツ、餃子、いろいろあるで♪

お買物券  
ゲットの  
チャンス！



「アルデ新大阪」は、大阪・関西の玄関口である新大阪駅の 2階（改札外）にあるショッピングセンター。

関西の食文化にこだわりながら、出先で便利なお店を揃えております！

そんなアルデ新大阪の大人気催事スペース「アルデひろば」はご存じですか？

話題性の高いお店がかわるがわる出店するアルデひろばの新ネタを中心に、アルデ新大阪のイベント情報等についてお知らせいたします！



アルデひろば、ここにあるで！



正面口から  
新幹線中央改札から  
新幹線南改札から  
**徒歩1分！**  
御堂筋線中改札から  
JR線東改札から  
**徒歩2分！**

アルデ新大阪 🔍



【ホームページ】

<https://www.arde-shinosaka.jp/>



【アルデ新大阪紹介動画】

<https://youtu.be/S9xcETwGk70>

ショップもグルメも意外とあるで！  
「新大阪駅で、ぶらり。駅すぐショッピング」  
をぜひお楽しみください♪



## 8.22 Thu. ▶ 9.3 Tue. 東北おみやげ市

東北地方の郷土菓子“ずんだ餅”を中心に、煎餅類や東北銘菓・名産品や隠れた逸品が一同に揃います！日本人が大切にしてきた四季の味わいをこの機会に是非ご賞味ください。



はちみつとさつまいも工房



### はちみつとさつまいも工房

名物のはちみつポテトは、カリカリのさつまいもに濃厚なはちみつをたっぷりからめた至高の一品！やさしい甘さがほっと一息つきたいときにぴったりなおやつです♪  
もっと香ばしい風味が好きなお客様には、カリカリとほくほくの食感が楽しいアーモンド入りもご用意しております！他にもさつまいもスイーツをご用意しておりますので、ぜひお立ち寄りください！

### 珀屋

～伝統とモダンの融合～  
私たちの和菓子といちご大福は、季節の移り変わりを感じさせる逸品です。日常のひとときを少し特別にするために、また、大切な方への贈り物としても最適です。日本の伝統とモダンな味覚が融合した和菓子の世界を、どうぞご堪能ください。

### BONHEUR \* T

ひとつひとつ型に入れて焼き上げた、カヌレの香ばしい風味とラム酒の香りの一体感をお楽しみください。  
濃厚なカスタードクリームがたっぷり詰まったタルトも同時販売いたします。

## 9.5 Thu. ▶ 9.16 Mon. バラエティ催事



## 9.18 Wed. ▶ 9.29 Sun. 四国物産フェア

海と山、太陽に恵まれた四国から味と技が集結した四国物産フェアを開催！  
徳島からは百姓スイーツポテトなど、香川からはうどんに次ぐ名産の骨付き鶏など、愛媛からは坊ちゃん団子や柑橘ジュース、自然豊かな大地で育った柑橘系など、高知からは小ぶりがちょうどいい可愛いかつおステックなど、4県を代表する今話題の商品から昔懐かしの定番商品まで、オールスターが勢揃いします。

四国の美味しい！が大集合しとるけん！食べてとうみ！

※ 写真等はイメージです。メニュー名称等は変更になる場合がございます。また、都合により、取り扱い商品や価格が変更になることがあります。



8.23 Fri. > 9.1 Sun.

【美十】

大阪ブラックサンダー

京都ブラックサンダーに続き、有楽製菓株式会社と株式会社美十が共同開発をした、ブラックサンダーシリーズの大阪土産商品です。ブラックサンダーにも使用されているザクザクビスケットとココアクッキーに、キャラメルパウダーを練りこんだこってり感のある濃厚なキャラメルチョコレートをコーティング。ブラックサンダーらしさと大阪らしさをお楽しみいただける「コテコテ」な味わいに仕上げました。パッケージは光り輝くブラックサンダーロゴに、大阪の夜の街並みをネオン風に表現した大阪らしいインパクトのあるデザイン。この機会に是非お買い求めください。



塩ラーメン専門店の龍旗信が淡路島の海岸で運営する淡路島塩餃子専門店。

高級食材であるあびすもち豚をはじめ淡路島玉ねぎをふんだんに使用した逸品餃子。藻塩で作る自家製塩だれをつけて食す新しい感覚の餃子です。

また同じく自家製のしらすとアンチョビソースの塩餃子は、和洋中のお酒に合います。

ご飯やパンとの相性も抜群！この機会をぜひお見逃しなく！

9.4 Wed. > 9.9 Mon.  
龍旗信×野島菘浦商店

(餃子販売)



9.13 Fri. > 9.23 Mon.

成寿庵

京都 成寿庵

京都北区紫竹に本店を構える成寿庵。懐かしさに新しい味を加え、季節ごとのお菓子をお届けします。定番の黒豆大福やみたらし団子などがあり、特にわらび餅は創業当時から変わらぬ人気商品です。

※ 写真等はイメージです。メニュー名称等は変更になる場合がございます。また、都合により、取り扱い商品や価格が変更になることがあります。

WESTER  
POINT

5倍

8.27 Tue. > 8.29 Thu.

通常110円(税込)で1ポイントのところ、  
期間中は110円(税込)で5ポイント!

さらに!

J-WESTカードでお支払いいただくと  
1,000円(税込)につき40ポイントたまり  
さらにオトクです!!

※「マクドナルド」「日本旅行」「JTB」「おみやげ街道」  
「セブン-イレブン ハートイン」は対象外です。

さらに  
さらに!

今回の5倍期間(8/27-8/29)は、9月に実施するガラポン抽選会の参加に必要なレシートの対象期間となります!  
5倍ポイントアップでオトクにお買い物をして、さらにガラポン抽選会でアルデのお買物券をゲットしてくださいね♪

※ガラポン抽選会についての詳細は次のページをご参照ください。

毎月最終週の「火」「水」「木」は  
アルデ新大阪へ!!

2024年も毎月ポイント5倍やってるで!!

9	10	11	12
M T W T F S S	M T W T F S S	M T W T F S S	M T W T F S S
1 2 3 4 5 6 7 8	1 2 3 4 5 6 7 8 9 10 11 12 13	1 2 3 4 5 6 7 8 9 10 11 12 13 14 15 16 17	1 2 3 4 5 6 7 8 9 10 11 12 13 14 15 16 17 18 19 20 21 22 23 24 25 26 27 28 29 30 31
23 24 25 26 27 28 29	28 29 30 31	25 26 27 28 29 30	23 24 25 26 27 28 29 30 31

アルデ新大阪公式インスタアカウント、  
ぜひフォローお願いします!

7月より、アルデ新大阪の公式インスタグラムアカウントが始動しました!  
週に2回、グルメ情報を中心にアルデ新大阪の魅力を発信しています。  
これからさらに魅力的なアカウントにしていきますのでぜひフォローやいいねを  
お願いします♪

[https://www.instagram.com/arde\\_shinosaka/](https://www.instagram.com/arde_shinosaka/)



アルデ新大阪で  
使えるお買物券  
が当たる!

# お買物券抽選会

レシート金額  
2,000円(税込)ごとに  
1回ご参加いただけます。

## 賞品

アルデ新大阪  
お買物券

2024年9月発行  
有効期限  
2025年2月28日

複数レシート合算可

※お1人様につき、合計お買い  
上げ金額20,000円(税込)分  
最大10回までのご参加と  
させていただきます。

1等  
10,000円分  
(500円券×20枚)  
10本

2等  
3,000円分  
(500円券×6枚)  
20本

3等  
2,000円分  
(500円券×4枚)  
30本

末等  
粗品進呈  
(ウェットティッシュ・  
入浴剤等)

4等  
1,000円分  
(500円券×2枚)  
40本

5等  
500円分  
(500円券×1枚)  
600本

お買物券はアルデ新大阪内の  
一部を除く店舗でご使用いただけます。

お買物券をお使いいただけない店舗

「おみやげ街道」「セブン-イレブン ハートイン」  
「龍旗信LEO」「マクドナルド」「JTB」「日本旅行」  
※その他ご使用上の注意は、お買物券裏面をご確認ください。

レシート対象期間 2024年8月26日(月)～9月11日(水)

レシート対象店舗 アルデ新大阪内の全店舗

抽選会開催日時 2024年9月10日(火)・11日(水) 11:00～19:00

抽選会開催場所 アルデ新大阪内「JTB」前通路 抽選会ブース

抽選会当日の受付時に「WESTER  
アプリ」または「WESPOアプリ」の  
会員番号(バーコード画面)ご提示で  
プラス1回チャレンジしていただ  
けます。当日のアプリ新規ダウンロードは  
「WESPOアプリ」のみ対象。

# NEW OPEN

## 新店情報



# らーめん 牛骨の王

RAMEN GYUKOTSU-NO-OH



※予定

牛骨スープと関西風の和出汁を融合した、大阪ならではの牛骨らーめん専門店「らーめん 牛骨の王」が**9/12(木)グランドオープン!** /

関西「おだし」×「牛骨スープ」を融合した他では食べることのできない、関西・大阪ならではの独自のらーめんをご提供いたします。スープは全部で**5種類!!**

- 関西「おだし」と牛の旨味の「CLEAR牛だし王」
- 濃厚牛骨「RICH牛骨の王」
- 焦がしニンニクオイルが入った「BLACK黒王」
- 牛骨スープと和出汁でつくる「WHITE牛王」
- 特製スパイスを加えた「SPICY赤王」を取り揃えました。

「つけめん」は**大盛無料**で、こだわりの麺を思う存分、ご堪能していただけます。ぜひご賞味ください。

※ハラール認証取得予定です。 ※都合により取り扱いの商品が変更になることがあります。



アルデではこの秋、新店がぞくぞくオープン予定! 次月以降もお見逃しなく!

他にもいろいろなお店があるで。

### ファッション・雑貨・書籍

- |    |                    |                 |
|----|--------------------|-----------------|
| 1  | ファッション             | ユニクロ            |
| 2  | バラエティストア           | ダイソー            |
| 3  | アパレル (メンズ/レディース)   | パーフェクトスーツファクトリー |
| 4  | 靴下 (レディース/メンズ)     | ハックルベリー         |
| 5  | トラベル/ITグッズ         | エレコム            |
| 6  | 化粧品/ファッション (服飾雑貨)  | エピソード           |
| 7  | 旅行用品               | エース             |
| 8  | アクセサリー             | イノセンス           |
| 9  | 文具/雑誌              | ステーションリー アウラ    |
| 10 | レディースファッション (服飾雑貨) | ローリーズファーム プラス   |
| 11 | 服飾雑貨               | ブルー ブルーエ        |
| 12 | 筆記用品/事務用品/日用品      | コクミン            |
| 13 | メガネ/サンングラス         | ジンズ             |
| 14 | 書籍/雑誌/文具           | ブックスタジオ         |

### カフェ & レストラン

- |    |  |                              |
|----|--|------------------------------|
| 1  | 洋食/肉料理/和食/焼肉/ワイン                                 | パシオン・エ・ナチュール                 |
| 2  | 大衆そば/居酒屋   | しのぶ庵                         |
| 3  | たこ焼/居酒屋  | たこ島                          |
| 4  | 元祖たこ焼き   | ぼたぢょう                        |
| 5  | トンテキ チキンカツ グルレック(8/30 閉店) →「らーめん 牛骨の王」 9/12オープン! |                              |
| 6  | 大衆焼肉   | 松屋                           |
| 7  | ラーメン   | らーめん亀王                       |
| 8  | 焼肉店  | 八起庵                          |
| 9  | ラーメン   | 龍旗信 LEO                      |
| 10 | 牛カツ  | 牛カツ京都勝牛                      |
| 11 | たこ焼  | たこ焼道楽 わなか                    |
| 12 | スナック/バー  | 洋麺屋五右衛門                      |
| 13 | オムライス  | 卵と私                          |
| 14 | フレンチ/パティスリー                                      | 大衆酒場 フレンチマン                  |
| 15 | 和風カレー専門店   | かつ&カレー produced by San Marco |
| 16 | 焼きスシ/お弁当/和食/パティスリー                               | ローマ軒                         |
| 17 | うどん/そば/日本料理                                      | 美々卵                          |
| 18 | 串カツ  | 大阪新世界元祖串かつだるま                |
| 19 | ピザ/パティスリー  | ケラケラ ケイズ                     |
| 20 | ピストロ/洋食  | グリルキャピタル東洋亭                  |
| 21 | 焼肉/中華料理  | 551 運菜                       |
| 22 | 寿司   | さかなやのmaru寿司                  |
| 23 | 神戸ラーメン/餃子/和食                                     | 龍 龍                          |
| 24 | ファーストフード   | マクドナルド                       |
| 25 | ドーナツ   | ミスタードーナツ                     |
| 26 |  | 改装中                          |
| 27 | コーヒー/スイーツ  | スターバックスコーヒー                  |

### お弁当 食品

- |    |               |                 |
|----|---------------|-----------------|
| 1  | 焼肉/弁当         | 鶏太郎             |
| 2  | とんかつ/弁当       | OBENTO とんかつ KYK |
| 3  | 近江牛/弁当        | 近江スエヒロ 新大阪茶屋    |
| 4  | 刺身            | 旅弁当 駅弁にぎわい      |
| 5  | 食品/スーパー/マーケット | パントリー           |
| 6  | 和布            | おきな昆布           |
| 7  | コンビニ/エンストア    | セブンイレブン/パートイン   |
| 8  |               | 改装中             |
| 9  |               | 改装中             |
| 10 | 抹茶/スイーツ       | 辻利              |
| 11 | チョコレート        | リンツシヨコラ プティック   |

### サービス

- |   |          |              |
|---|----------|--------------|
| 1 | リラクゼーション | ラフィネ         |
| 2 | 旅行業      | JTB          |
| 3 | 旅行業      | 日本旅行(みどりの窓口) |

### おみやげ

- |   |         |        |
|---|---------|--------|
| 1 | 関西銘菓/食品 | おみやげ街道 |
|---|---------|--------|

ぜひお気軽に、**新大阪駅 2階「アルデ新大阪」**へ!

※ 2024年9月現在

