

本年7月1日以降の当社役員体制について

J R 西日本 S C 開発株式会社

当社は、お客様の購買動向の変化や消費ニーズの多様化などショッピングセンター（以下「SC」）事業を取り巻く昨今の環境変化に迅速かつ的確に対応していくための体制とするべく、本年7月1日に「天王寺ミオ」を運営する天王寺SC開発株式会社と合併し、両社が保有する経営資源を一元化するとともに、西日本旅客鉄道株式会社（以下「JR西日本」）が所有するSC事業を構成するグループ会社（※）の株式を譲り受けます。これにより、SC事業における経営責任を明確にしたうえで、これまでJR西日本が直接担ってきたSC事業を統括する機能を当社に移管し、当社を含むSC各社で構成する新たな「SCカンパニー」体制といたします。

つきましては、本年6月14日開催いたしました当社の株主総会および取締役会において、同7月1日以降の役員体制を以下の通り決定しましたので、お知らせいたします。新たな体制のもと、専門性に磨きをかけ、環境変化に迅速かつ的確に対応していくことにより、これまで以上にJR西日本グループのSC事業の価値向上に努めてまいります。

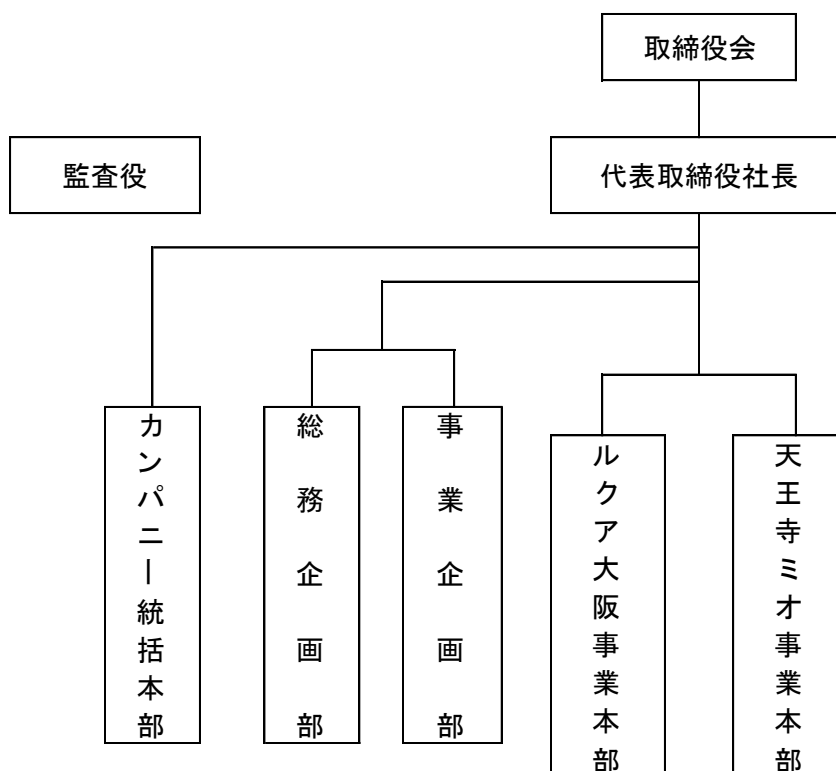
※SC事業を構成する当社以外のグループ会社（=SCカンパニー構成会社）

富山ターミナルビル(株)、金沢ターミナル開発(株)、京都ステーションセンター(株)、(株)京都駅観光デパート
 (株)新大阪ステーションストア、JR西日本大阪開発(株)、(株)和歌山ステーションビルディング、
 神戸SC開発(株)、山陽SC開発(株)、中国SC開発(株)

1. 役員体制

役職名	氏名	
取締役会長	大橋 幸之助	前) 天王寺SC開発(株) 代表取締役社長
代表取締役社長	山口 正人	
代表取締役副社長カンパニー統括本部長	橋本 修男	前) 西日本旅客鉄道(株) 執行役員創造本部副本部長
常務取締役総務企画部長	奥谷 泰久	
常務取締役ルクア大阪事業本部長	竹中 靖	
常務取締役天王寺ミオ事業本部長	福田 知明	前) 天王寺SC開発(株) 常務取締役営業本部長 営業部長
取締役ルクア大阪事業本部副本部長	森 靖夫	
取締役カンパニー統括本部副本部長	大松 徳三	前) 西日本旅客鉄道(株) 創造本部リーダー
取締役カンパニー統括本部副本部長	岩切 浩二	前) JR西日本大阪開発(株) 取締役経理部長
取締役天王寺ミオ事業本部副本部長	北岸 勉	前) 天王寺SC開発(株) 取締役経営企画本部副本部長 設備戦略部長
取締役天王寺ミオ事業本部副本部長	稲田 晋作	前) 天王寺SC開発(株) 取締役経営企画本部副本部長 経理部長
取締役（非常勤）	来島 達夫	現) 西日本旅客鉄道(株) 代表取締役社長兼執行役員
取締役（非常勤）	森川 国昭	現) 西日本旅客鉄道(株) 執行役員近畿統括本部副本部長大阪支社長
取締役（非常勤）	山田 潤一	現) 西日本旅客鉄道(株) 執行役員創造本部副本部長
監査役	望月 康孝	前) (株)JR西日本福知山メンテック 代表取締役社長
監査役（非常勤）	西田 哲郎	現) ジェイアール西日本商事(株)監査役
監査役（非常勤）	荒武 賢一	現) 西日本旅客鉄道(株)監査部長

2. 合併後の会社の組織図



3. 合併後の会社の概要

商号	J R 西日本 S C 開発株式会社	
SCの名称	ルクア大阪	天王寺ミオ
SC売上高 (2018年度)	841 億円	372 億円
店舗面積	53,000 m ²	39,000 m ²
所在地	大阪府大阪市	大阪府大阪市
設立日	2005年1月5日	
株主及び持株比率	西日本旅客鉄道株式会社 (100%)	

<お問合せ先>
 J R 西日本 S C 開発株式会社
 企画室 (7月1日以降 総務企画部)
 TEL : 06-6151-1122